

treeMailS Quick Installation Guide

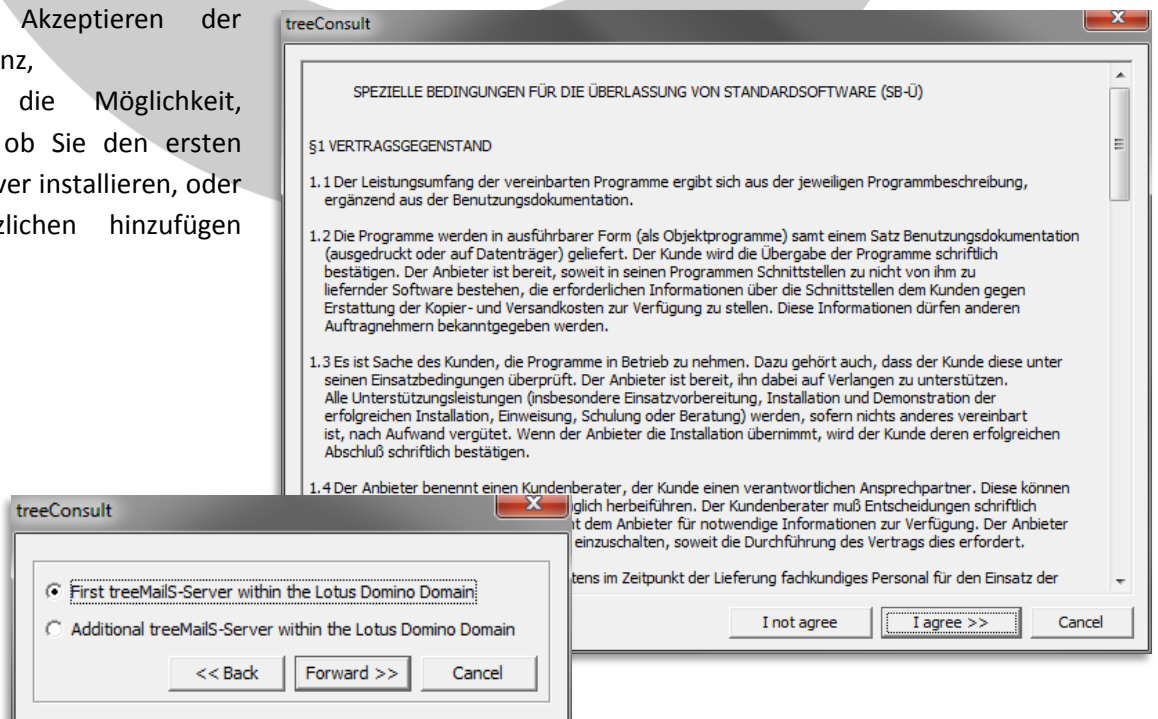
Serverinstallation

Zur Installation des treeMailS Servers unter Windows (32/64 Bit) befolgen Sie folgende Schritte:

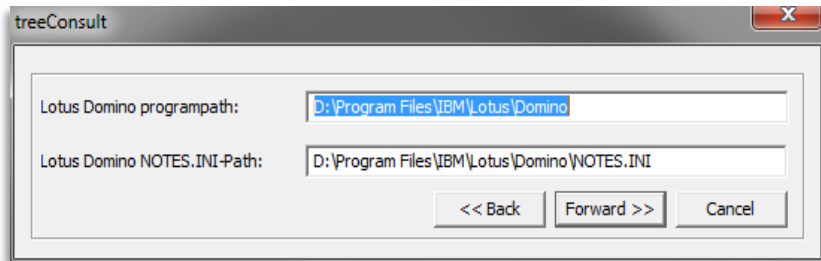
1. Entpacken Sie das treeMailS Archiv
2. Navigieren Sie in den entstandenen Ordner
3. Im Unterordner Programme/mk-server finden Sie Installationsprogramme für die jeweiligen Systeme
4. Je nach ihrem Windows System finden sie Ihren Installer unter winnt (32 Bit) oder win64 (64 Bit)
5. Starten Sie den Installer (InstSTreeMailS.exe). Dieser wird Sie durch die weitere Installation leiten.

Installations-Wizard

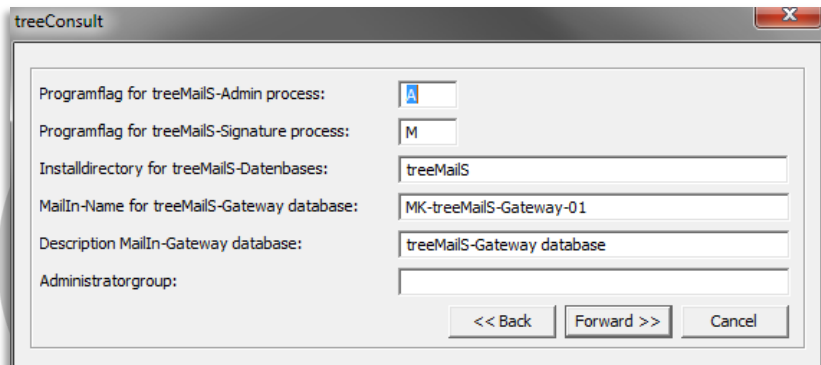
Nach dem Akzeptieren der treeMailS Lizenz, haben Sie die Möglichkeit, auszuwählen ob Sie den ersten treeMailS Server installieren, oder einen zusätzlichen hinzufügen möchten.



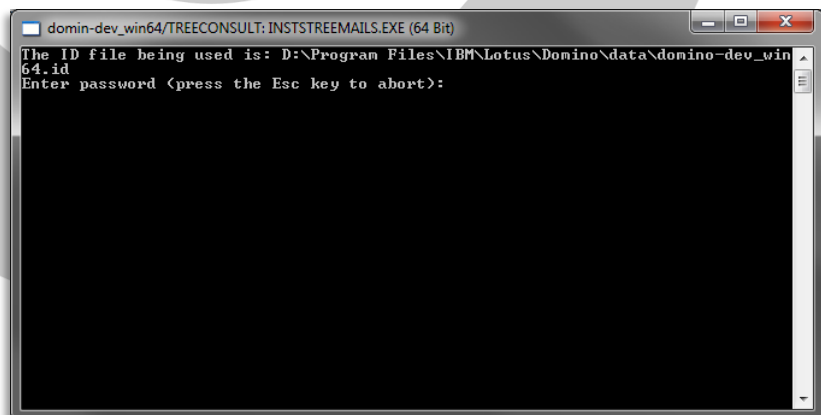
Im nächsten Schritt ist der Programmpfad ihrer Lotus Domino Server Installation zu wählen. Der Installer versucht hierbei, den Pfad automatisch zu erkennen und anzubieten.



Nun folgen die grundlegenden Parameter der treeMailS Konfiguration. Dazu gehören die Namen der 2 Serverprozesse, der Unterordner, in dem sich später die treeMailS Datenbanken befinden werden, Name und Beschreibung der MailIn-Gateway Datenbank und eine Gruppe, die zur Administration von treeMailS berechtigt ist.



Falls ihr Server geschützt ist, ist nun noch das Passwort der ID Datei nötig.



Nach kurzer Wartezeit erhalten Sie die Benachrichtigung, dass die Installation erfolgreich ausgeführt wurde.

